

Szervíz Közlemény

GÉPJÁRMŰ	
HIBA SZÁMA	: Q-SN-004
DÁTUM	: 2009. ÁPRILIS 9.
OLDAL	: 1/4

TÁRGY	: Kormány remegés/rázás
ALKALMAZHATÓ TÍPUS	: SN413(JS3JB43V834161319~ JSAFJB43V00170547~) SN415(SOP~)
SOROZATGYÁRTÁS SORÁN ALKALMAZOTT A KÖVETKEZŐ MOTOR VAGY ALVÁZSZÁMOK ESETÉBEN	: 2009/03/02~ JSAFJB43V00422454~ (E02,E06,E11,E21,E22,E24,E37) JSAFJB53V00420452~ (E22) JS3JB43V3A4100053~ (E10) JS3JB43V694103542~ (E43) JS3JB43V294103554~ (E50) JS3JB43V694103556~ (E85)
HIVATKOZÁS	:

1. JELENSÉG LEÍRÁSA

A kormánykerék elkezd remegni/rázni, miközben a gépjármű 80km/h sebességgel halad (vagy fékezéskor) és nem szűnik meg addig, amíg a sebesség el nem éri a 90km/h-t, vagy le nem csökken 60km/h alá.

2. KIVÁLTÓ OKOK

A futómű és a kormánymű túlzottan érzékeny a kigyensúlyozatlan kerekek által okozott rezgésre ill. ehhez hasonló okokra.

Ebből adódóan a kormány rezgése láthatóvá válik különösképpen akkor, mikor a kerekek kiegyensúlyozatlansága a bal és jobb kerekek között ellentétes fázisba kerül.

3. HIBA JAVÍTÁSA

- Az első lengőkar szilent rugózási jellemzőinek megváltoztatásával az első futómű rezgés továbbító képességét megváltoztattuk.
- Hézagoló alátétet alkalmaztunk annak érdekében, hogy a kormánymű súrlódási ellenállását szabályozni lehessen



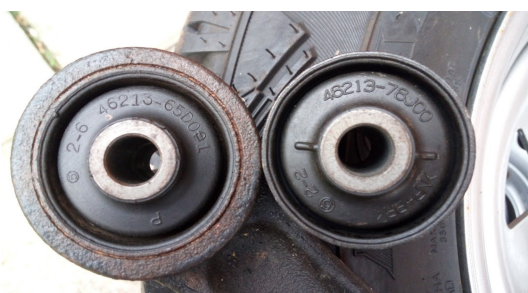
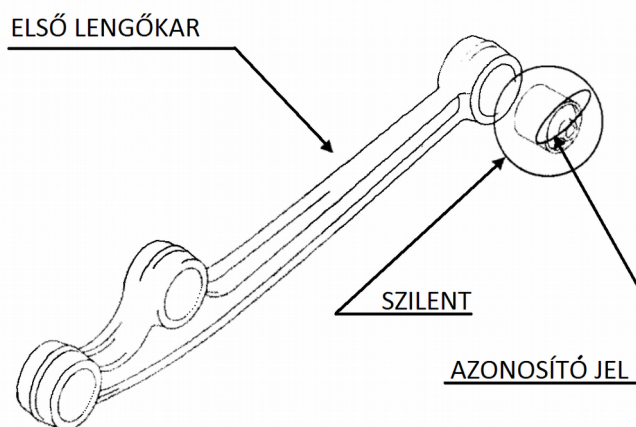
End Of Death Wobble

GÉPJÁRMŰ	
HIBA SZÁMA	: Q-SN-004
DÁTUM	: 2009. ÁPRILIS 9.
OLDAL	: 2/4

4. ALKATRÉSZ INFORMÁCIÓ

(1) Sorozatgyártás során beépített alkatrész (érvényes alvázszámok esetén)

ALKATRÉSZ NEVE	ALKATRÉSZ AZONOSÍTÓ		CSERESZABATOSSÁG	SZÜKSÉGES DARABSZÁM
	KORÁBBI	KÉSŐBBI		
SZILENT, ALVÁZNÁL	46213-65D01	46213-76J00	KORÁBBI → KÉSŐBBI (NEM) KORÁBBI ← KÉSŐBBI (IGEN)	2



	KORÁBBI	KÉSŐBBI
AZONOSÍTÓ JEL	46213-65D01	46213-76J00

MEGJEZÉS:

- Az egyszerűsítés érdekében ez a változtatás a hátsó lengőkar szilentjének cseréjét is jelentette, de ez nem volt kapcsolatban a kormányregzés megszüntetésével.

(2) Cserélendő és kiegészítő alkatrészek utólagos javítás során.

(gyári helyesbítéssel nem érintett alvázszámok esetén)

ALKATRÉSZ NEVE	ALKATRÉSZ AZONOSÍTÓ		CSERESZABATOSSÁG	SZÜKSÉGES DARABSZÁM	MEGJEGYZÉS
	KORÁBBI	KÉSŐBBI			
SZILENT, ALVÁZNÁL	46213-65D01	46213-76J00	KORÁBBI → KÉSŐBBI (NEM) KORÁBBI ← KÉSŐBBI (IGEN)	2	-
HÉZAGOLÓ 15x24x0.5	09181-15158		KORÁBBI → KÉSŐBBI (IGEN) KORÁBBI ← KÉSŐBBI (IGEN)	0 – 4	EGY OLDALON MAX. 2 DB

5. ELLENINTÉZKEDÉS TÖRTÉNT A SZERELÉSEK SORÁN

2009/03/02~

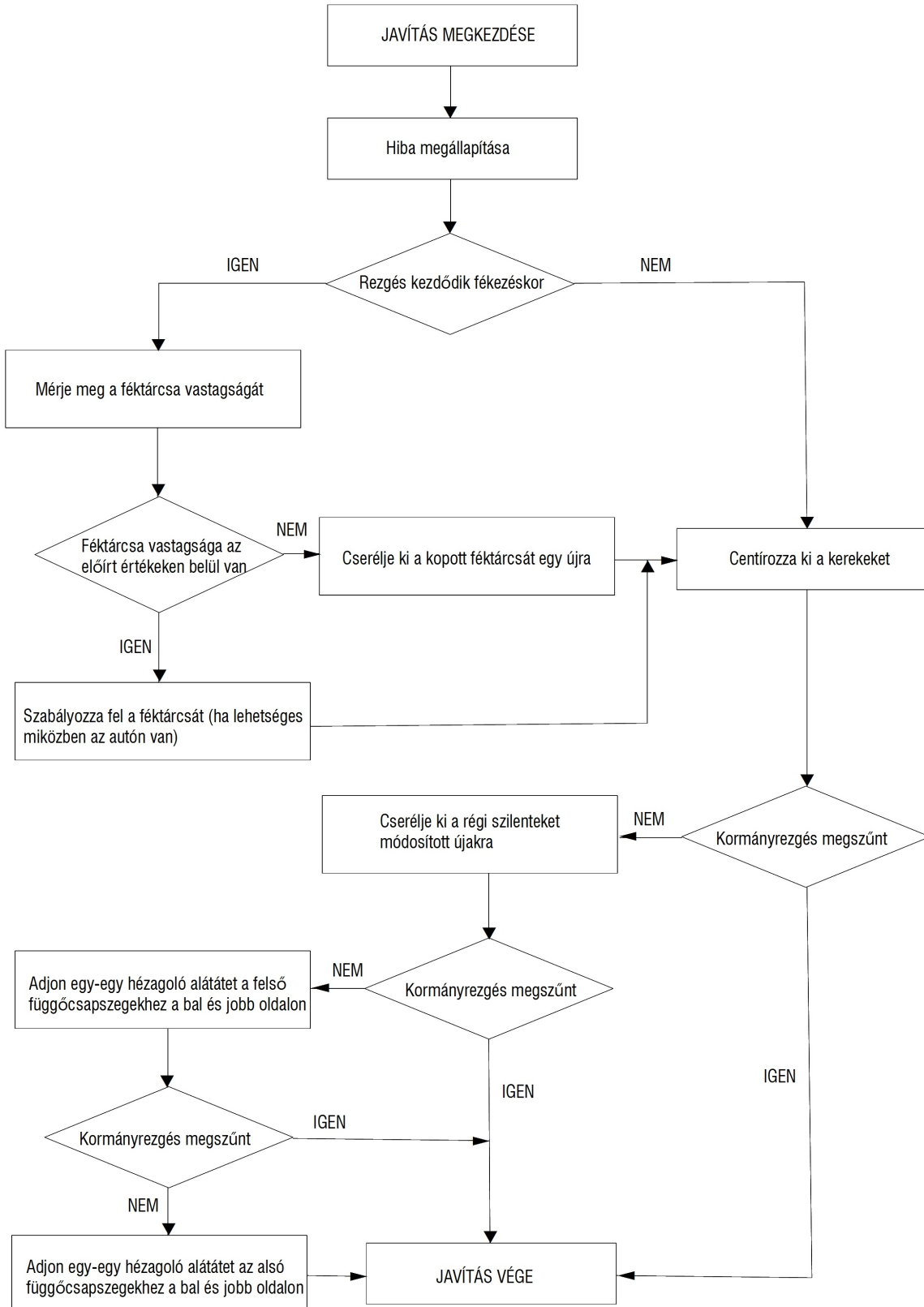
JSAFJB43V00422454~ (E02,E06,E11,E21,E22,E24,E37)
 JSAFJB53V00420452~ (E22)
 JS3JB43V3A4100053~ (E10)
 JS3JB43V694103542~ (E43)
 JS3JB43V294103554~ (E50)
 JS3JB43V694103556~ (E85)

GÉPJÁRMŰ	
HIBA SZÁMA	: Q-SN-004
DÁTUM	: 2009. ÁPRILIS 9.
OLDAL	: 3/4

6. UTÓLAGOS JAVÍTÁS

Javítás az alábbiakban közölt eljárással.

(1) Munkafolyamat Ábra

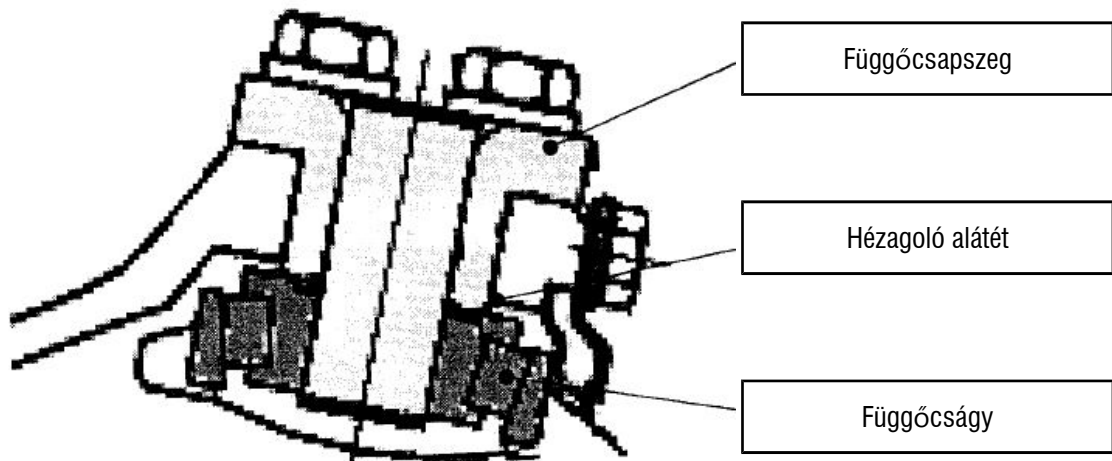


GÉPJÁRMŰ	
HIBA SZÁMA	: Q-SN-004
DÁTUM	: 2009. ÁPRILIS 9.
OLDAL	: 4/4

(2) Megjegyzés

Hézagoló alátét elhelyezése a következők szerint.

1. Vegye ki a függőcsapszeget, helyezze rá a hézagoló alátétet (1. Ábra), majd tegye vissza a csapszeget.
(Kövessen a Szerelési Útmutatóban leírtakat a függőcsapszeg ki- beszereléséhez)



1. Ábra : Hézagoló alátét helye

2. A hézagoló alátét hozzáadása után vegye le az olajtömítést, a csatlakoztassa le a kormányösszekötő rudat (tie rod) és a kormány tolórudat (drag rod) a kormánycsuklóról. Leválasztásuk után ragadja meg a kormánycsuklót és mozgassa 20-30 alkalommal teljesen jobbra majd balra. Mérje meg a csukló megmozdításához szükséges erőt egy a 2. Ábrán látható módon a kormánycsukló karjába akasztott rugós erőmérővel. Győződjön meg arról, hogy a megmozdításhoz szükséges erő 4.6kg (45N) vagy kevesebb.

